

steuler|design

# SCHÖNHEIT LIEBT PRÄZISION

Die neue Kerbon  
Duschwand



kerbon

# EIN GANZ NEUES DUSCHGEFÜHL

Anspruchsvolle Designlösung mit technischer  
Präzision – die Kerbon Duschwand



Mit der Kerbon Duschwand von Steuler Design wird Ihr Bad zum Wohlfühlort und Designobjekt. Die filigrane Bauweise sowie die besonderen Eigenschaften, welche die Kerbon Duschwand auszeichnen, bieten Ihnen nicht nur ein Höchstmaß an Flexibilität bei der Raumplanung Ihres Bades, sondern vor allem ein völlig neues Duschgefühl.

Die Auswahl hochwertiger keramischer Oberflächen sowie die platzsparende Bauweise der Kerbon Duschwand sorgen für ein leichtes Raumgefühl. Natürliche keramische Oberflächen strahlen einen einzigartigen Charakter aus und sorgen so für ein harmonisches und warmes Ambiente.



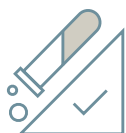
# INTEGRIERT SICH IM PERFEKTEN MASS

Ästhetik für ein neues Raumgefühl –  
die Kerbon Duschwand.

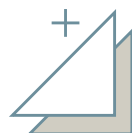
Die filigrane und stabile Bauweise der Kerbon Duschwand fügt sich vollständig in die Wand und Bodengestaltung Ihres Bades ein. Dabei sorgt vor allem das blickdichte Material für mehr Privatsphäre und Geborgenheit. Wählen Sie aus einer Vielzahl von pflegeleichten keramischen Oberflächen und überzeugen Sie sich von der Vielseitigkeit und den Produktvorteilen.

Ob als Ecklösung, Walk-In-Variante oder nur als Raumtrenner – die Kerbon Duschwand von Steuler Design schafft moderne und ästhetische Lösungen für Bäder nach Maß.

## DIE VORTEILE DER KERBON DUSCHWAND



resistent



gestaltbar



kratzfest



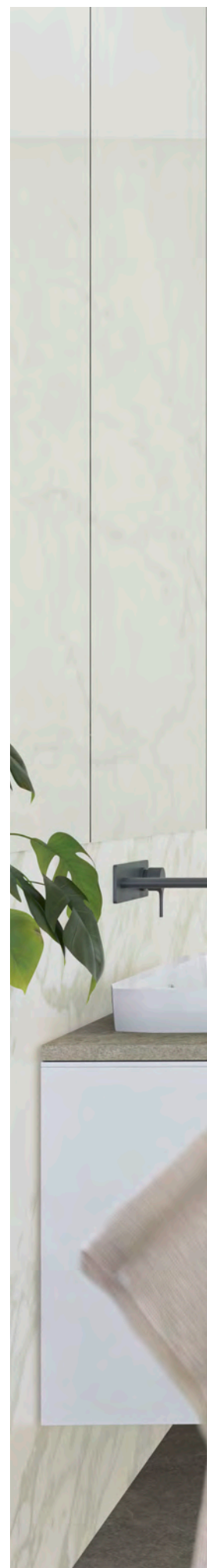
pflegeleicht



blickdicht

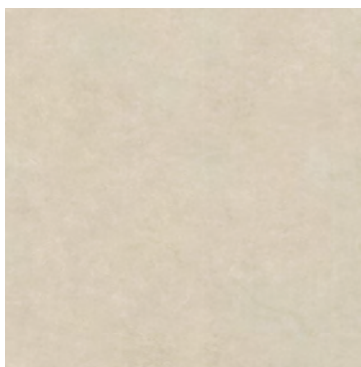


sicher

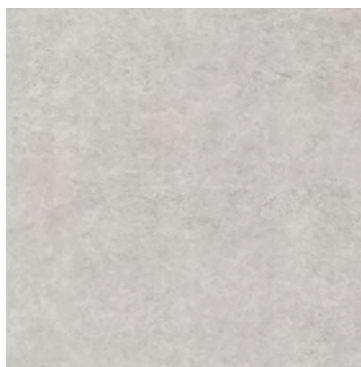




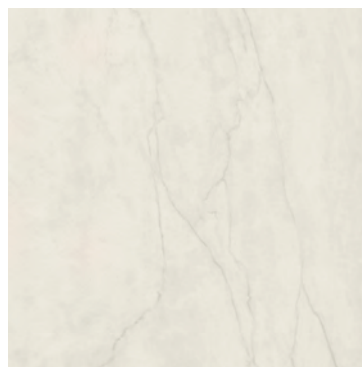
## MARMOR



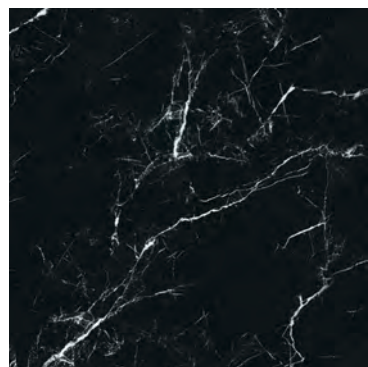
CREMA ■■  
Y-K10006



EARL GREY ■■  
Y-K10007



MACCHIATO ■■  
Y-K10005



NERO ■  
Y-K10011

# EINE NEUE GENERATION DER KERAMIK

Die Kerbon Duschwand ist in 14 keramischen Oberflächen erhältlich – von minimalistischem Beton bis hin zu exklusivem Marmor.

### FORMAT DUSCHWAND

B 120 cm × H 200 cm × T 14 mm

## NATUR



STONE GREY  
Y-K10010



NATURE  
Y-K10008



LIGHT GREY  
Y-K10009

## URBAN

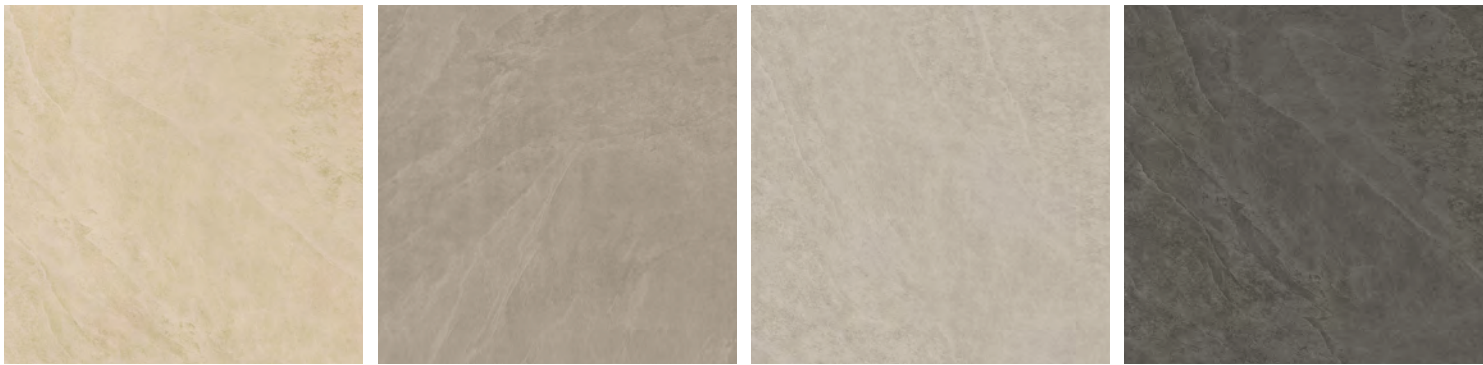


DARK  
Y-K10012

CORTEN  
Y-K10013

BETON  
Y-K10014

## KALMIT

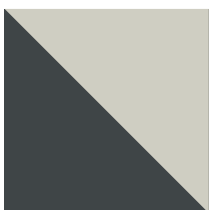


SAND ■  
Y-K10001

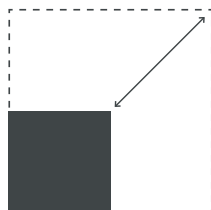
TAUPE ■  
Y-K10003

ZEMENT ■  
Y-K10002

GRAFIT ■  
Y-K10004



FARBAUSWAHL  
Y-K19999



SONDERFORMAT\*  
Y-K19995

■ Oberfläche auch als 6 mm Feinsteinzeugfliesen erhältlich.

■ Oberfläche poliert.

\* bis max. 120 × 255 cm auf Bestellung möglich.

# EIN BLICKFANG IN JEDEM BAD

Die Kerbon Duschwand ist die Lösung für Bäder mit besonders hohem Anspruch.

Kompromisse bei der Bad Planung gehören der Vergangenheit an. Die Kerbon Duschwand passt sich Ihrer Raumsituation perfekt an, denn neben dem Wandformat von 120 × 200 cm sind auch Sonderformate für Ihr individuelles Bad realisierbar.

Ebenso ist die Zusammenstellung unterschiedlicher keramischer Oberflächen auf Vorder- und Rückseite möglich, somit gestalten Sie eine ganz individuelle Kerbon Duschwand für Ihr Traumbad. Eine ergänzende Auswahl an Zubehör rundet das Sortiment ab.

## KERBON ZUBEHÖRTEILE



ABDECKLEISTE V2A  
Edelstahl poliert  
200 cm / 7 × 14 × 7 mm  
Y-K90001



MONTAGELEISTE –  
LANGLOCH V2A  
Edelstahl poliert  
200 cm / 13 × 14 × 13 mm  
Y-K90011



STABILISATIONSELEMENT  
Edelstahl poliert  
150 cm ø 20 mm  
Y-K90012





Stabilisationselement

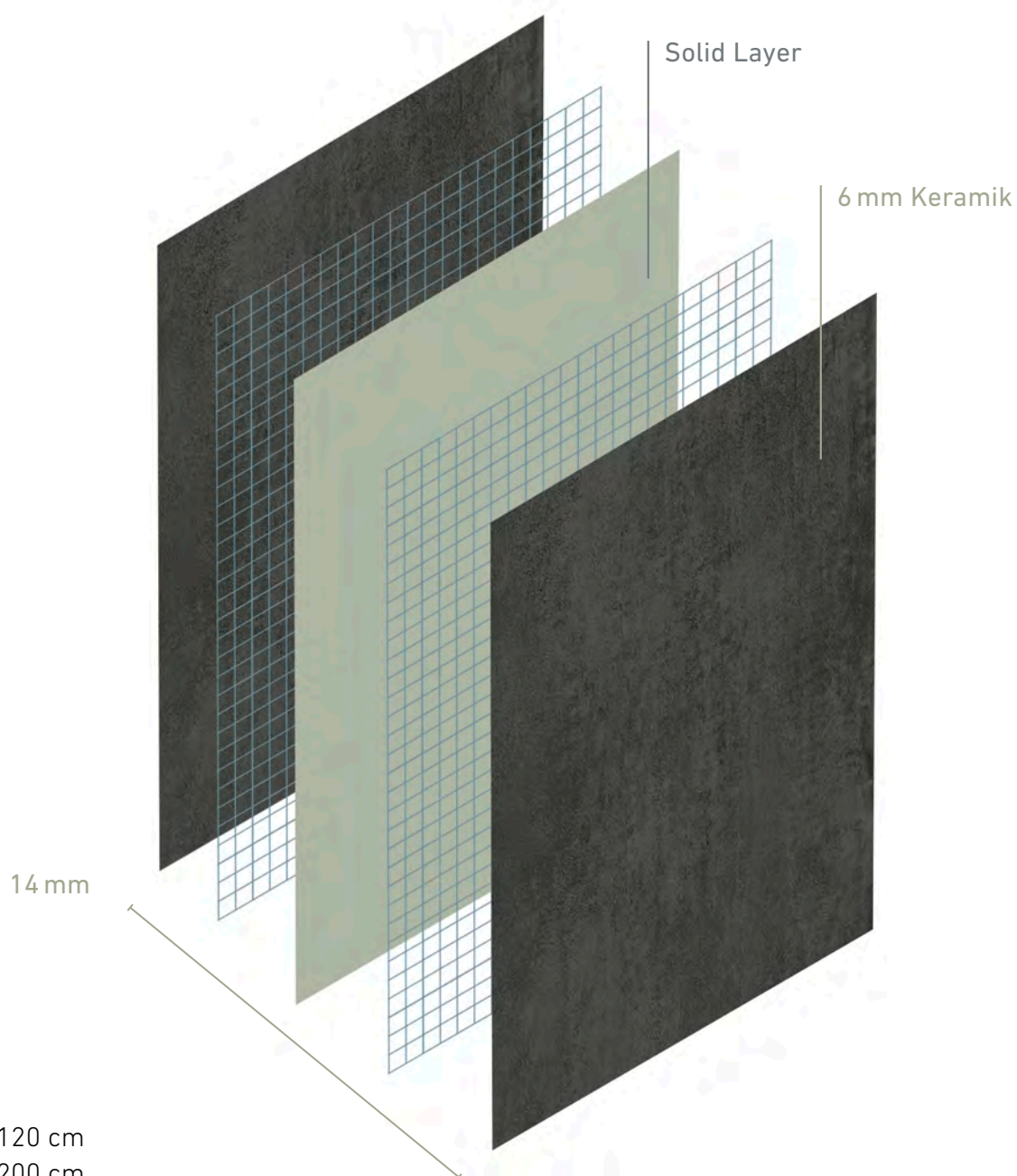
max. 120 x 255 cm

SONDERFORMAT  
max. 120 x 255 cm auf Bestellung

FORMAT  
120 x 200 cm

# EINE FUSION IN KERAMISCHER PRÄZISION

AUFBAU: DARSTELLUNG STILISIERT



**Breite:** 120 cm  
**Höhe:** 200 cm  
**Stärke:** 14 mm  
**Gewicht:** 65,5 kg je Duschwand

Kerbon ist eine Fusion aus Keramik und Solid Layer, entstanden in einem speziell entwickelten Verfahren, das neue Maßstäbe in der Verarbeitung und Anwendung setzt.

<b>FORMAT</b>	120 × 200 cm (Sonderformat bis max. 120 × 255 cm)
<b>KANTEN</b>	gefast und geschliffen, optional V2A Abdeckleiste
<b>DESIGNS</b>	14 Oberflächen (Maßanfertigung verschiedene Vorder- und Rückseite)
<b>EINSATZGEBIETE</b>	privat und gewerblich
<b>MONTAGE*</b>	montagefreundlicher Aufbau <sup>1</sup> , bauseits schneidbar <sup>2</sup>
<b>SICHERHEIT</b>	EN 12600 Pendelschlagversuch (in Anlehnung an Verfahren EN 12600)
<b>FLECKBESTÄNDIGKEIT</b>	Prüfnorm ISO 10545-14, min. Klasse 3
<b>BESTÄNDIGKEIT GEGEN CHEMIKALIEN</b>	Prüfnorm ISO 10545-13, Klasse 4–5
<b>WIDERSTAND GEGEN VERSCHLEISS</b>	Prüfnorm ISO 10545-6, wird erfüllt
<b>HAUSHALTSCHMIKALIEN, BADEWASSERZUSÄTZE</b>	Prüfnorm ISO 10545-13, min. B



\*Weitere Informationen zur Montage<sup>1</sup> und Bearbeitung<sup>2</sup> auf unserem YouTube-Kanal



05/21

Steuler-Fliesen GmbH  
Industriestraße 78  
75417 Mühlacker  
Tel. +49 7041 801-110  
info@steuler-fliesen.de  
www.kerbon.de